

## Boîtier AXIX Light et AXIX Light Pro

## Light and Light Pro AXIX bottom bracket

## Recommandations de montage :

Pour le serrage des contre écrous, il est préconisé d'utiliser la clé 6 ergots\*. Les cuvettes de boîtier sont compatibles avec l'outil Shimano.

Les boîtiers sont compatibles avec des boîtes de cadre de longueur 68 et 73 mm. Cependant pour adapter ce boîtier sur une boîte de cadre de 73 mm, il faut insérer les entretoises ⑦ à l'intérieur des cuvettes.

Les cuvettes de boîtier étant en aluminium, nous vous conseillons fortement de re-tarauder la boîte de pédalier.

Avec ce type de boîtier, il est préférable d'enduire légèrement les roulements de graisse pour optimiser leur étanchéité dans des conditions extrêmes d'utilisation. De même sur les cuvettes en aluminium et le carré conique de l'axe, nous préconisons d'utiliser de la graisse lors du montage.

**Concernant les axes en titane, il est impératif de surveiller le serrage de la vis bout d'axe de la manivelle très régulièrement ou d'utiliser un frein filet lors du montage.**

**Nous préconisons d'utiliser un frein filet pour le montage de la cuvette droite au standard italien.**

## Fitting advice :

Use the 6 spline key\* for tightening lockring. The bearing cup are compatible with Shimano tooling.

The bearing cup are compatible with the frame shells of 68 and 73 mm length. However to fit this bottom bracket on a 73 mm frame shell, you must use the spacers ref. ⑦.

The bottom bracket bearing cups are aluminium. We advise you to clean frame shell threads before fitting.

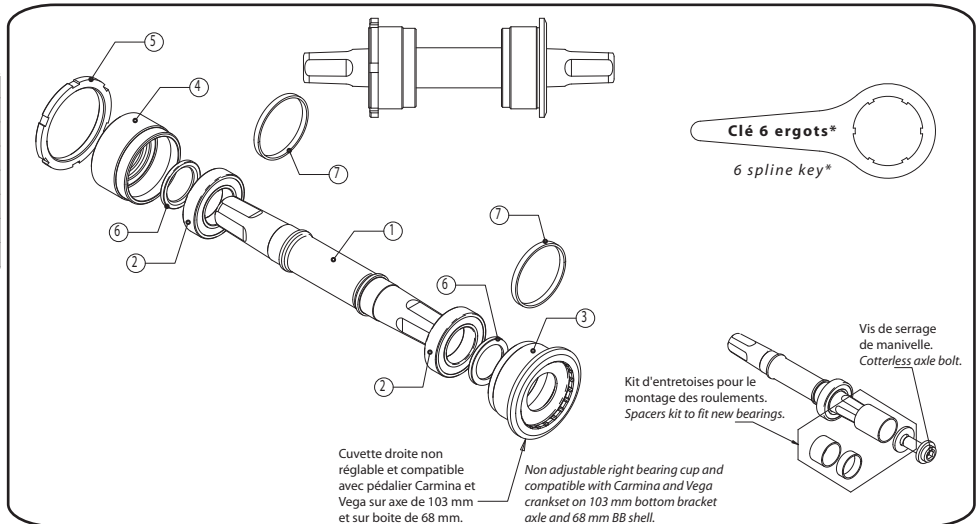
With this type of bottom bracket, it is necessary to grease the bearings to prevent seizure. Also grease threads and taper.

**About titanium axle, we advise you to check very often the tightening of cotterless axle bolt or to use an unscrewing paste.**

**We advise to use unscrewing paste for fitting of right bearing with italian thread standard.**

N°	Descriptif	Réf.
①	Axe, modèle acier ou titane, longueur de 103 à 131 mm	spécifier le modèle
②	Roulement 6903 2RS	BO-006
③	Cuvette de roulement droite - non réglable	spécifier le modèle
④	Cuvette de roulement gauche	spécifier le modèle
⑤	Contre-écrou gauche	spécifier le modèle
⑥	Joint d'étanchéité 17x22x2	BO-00702
⑦	Entretoise pour boîte de 73 mm (livrée séparément)	BO-0056

N°	Description	Ref.
①	Axle, steel or titanium model, length 103 to 131 mm	define the model
②	Bearing 6903 2RS	BO-006
③	Right Bearing cup - non adjustable	define the model
④	Left Bearing cup	define the model
⑤	Left lockring	define the model
⑥	Seal joint 17x22x2	BO-00702
⑦	Wedge spacer for bottom bracket of 73 mm (delivered separately)	BO-0056



SPECIALITES T.A. - 02150 - SISSONNE (FRANCE) - Tél.: 33(0)3 23 21 60 35 - Fax: 33(0)3 23 21 68 22 - Mail: info@specialites-ta.com - www.specialites-ta.com

22 / 01 / 2010

## Boîtier AXIX Light et AXIX Light Pro

## Light and Light Pro AXIX bottom bracket

## Recommandations de montage :

Pour le serrage des contre écrous, il est préconisé d'utiliser la clé 6 ergots\*. Les cuvettes de boîtier sont compatibles avec l'outil Shimano.

Les boîtiers sont compatibles avec des boîtes de cadre de longueur 68 et 73 mm. Cependant pour adapter ce boîtier sur une boîte de cadre de 73 mm, il faut insérer les entretoises ⑦ à l'intérieur des cuvettes.

Les cuvettes de boîtier étant en aluminium, nous vous conseillons fortement de re-tarauder la boîte de pédalier.

Avec ce type de boîtier, il est préférable d'enduire légèrement les roulements de graisse pour optimiser leur étanchéité dans des conditions extrêmes d'utilisation. De même sur les cuvettes en aluminium et le carré conique de l'axe, nous préconisons d'utiliser de la graisse lors du montage.

**Concernant les axes en titane, il est impératif de surveiller le serrage de la vis bout d'axe de la manivelle très régulièrement ou d'utiliser un frein filet lors du montage.**

**Nous préconisons d'utiliser un frein filet pour le montage de la cuvette droite au standard italien.**

## Fitting advice :

Use the 6 spline key\* for tightening lockring. The bearing cup are compatible with Shimano tooling.

The bearing cup are compatible with the frame shells of 68 and 73 mm length. However to fit this bottom bracket on a 73 mm frame shell, you must use the spacers ref. ⑦.

The bottom bracket bearing cups are aluminium. We advise you to clean frame shell threads before fitting.

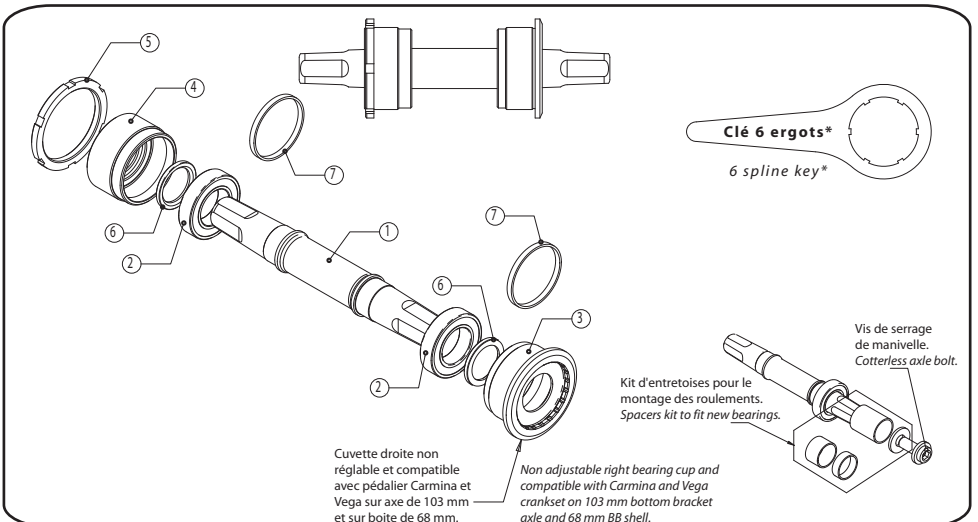
With this type of bottom bracket, it is necessary to grease the bearings to prevent seizure. Also grease threads and taper.

**About titanium axle, we advise you to check very often the tightening of cotterless axle bolt or to use an unscrewing paste.**

**We advise to use unscrewing paste for fitting of right bearing with italian thread standard.**

N°	Descriptif	Réf.
①	Axe, modèle acier ou titane, longueur de 103 à 131 mm	spécifier le modèle
②	Roulement 6903 2RS	BO-006
③	Cuvette de roulement droite - non réglable	spécifier le modèle
④	Cuvette de roulement gauche	spécifier le modèle
⑤	Contre-écrou gauche	spécifier le modèle
⑥	Joint d'étanchéité 17x22x2	BO-00702
⑦	Entretoise pour boîte de 73 mm (livrée séparément)	BO-0056

N°	Description	Ref.
①	Axle, steel or titanium model, length 103 to 131 mm	define the model
②	Bearing 6903 2RS	BO-006
③	Right Bearing cup - non adjustable	define the model
④	Left Bearing cup	define the model
⑤	Left lockring	define the model
⑥	Seal joint 17x22x2	BO-00702
⑦	Wedge spacer for bottom bracket of 73 mm (delivered separately)	BO-0056



SPECIALITES T.A. - 02150 - SISSONNE (FRANCE) - Tél.: 33(0)3 23 21 60 35 - Fax: 33(0)3 23 21 68 22 - Mail: info@specialites-ta.com - www.specialites-ta.com

22 / 01 / 2010